

11. 施設の概要

1. 施設案内図



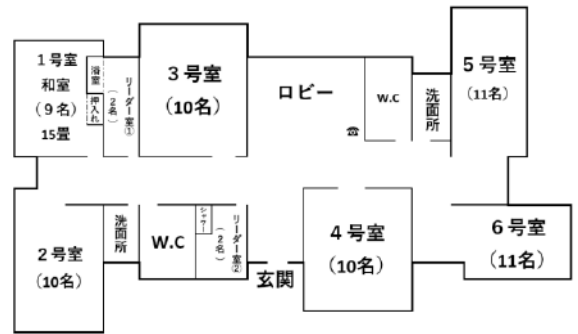
2. 宿泊棟

つつじ (A側6名【全室個室】)

B側 定員42名+リーダー室2名)



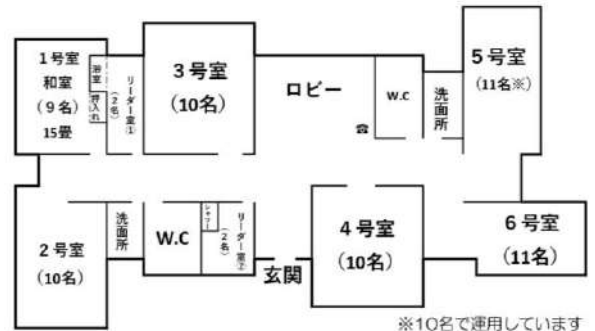
しらかば (定員 61 名+リーダー室4名)



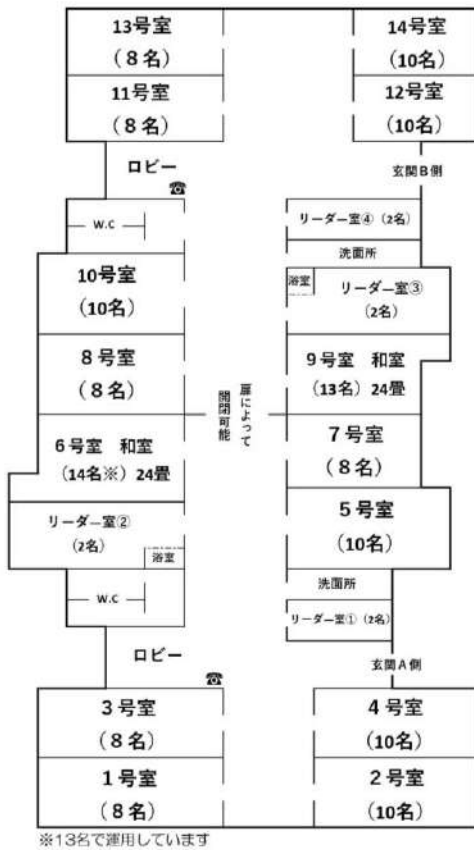
あかまつ (定員 24 名【全室個室】)



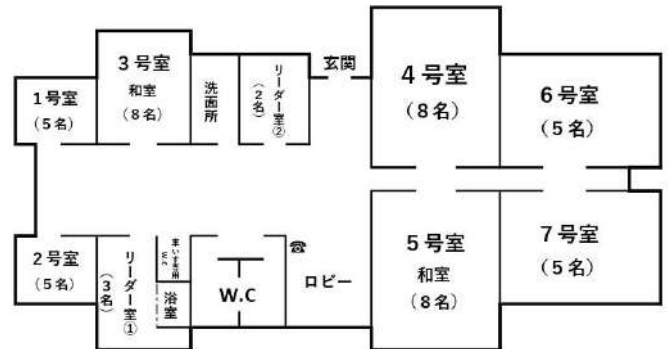
からまつ (定員 60 名+リーダー室4名)



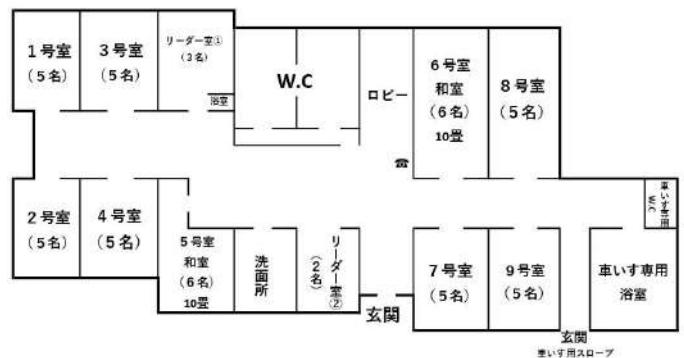
かえで (定員 134 名+リーダー室8名)



けやき (定員 44 名+リーダー室5名)

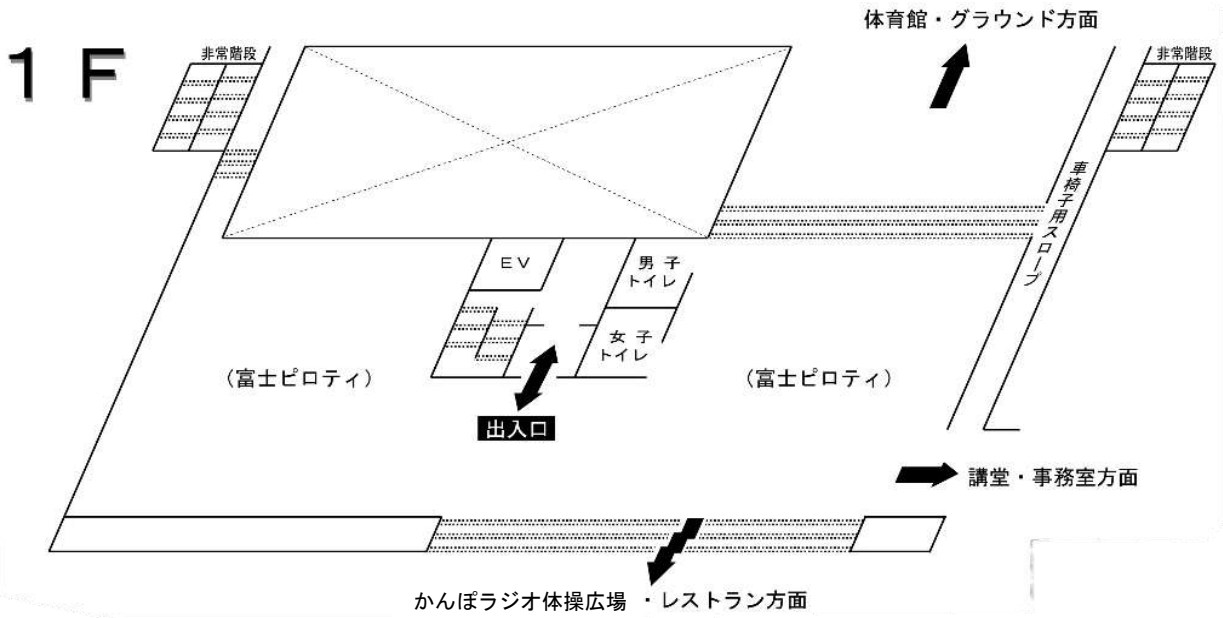
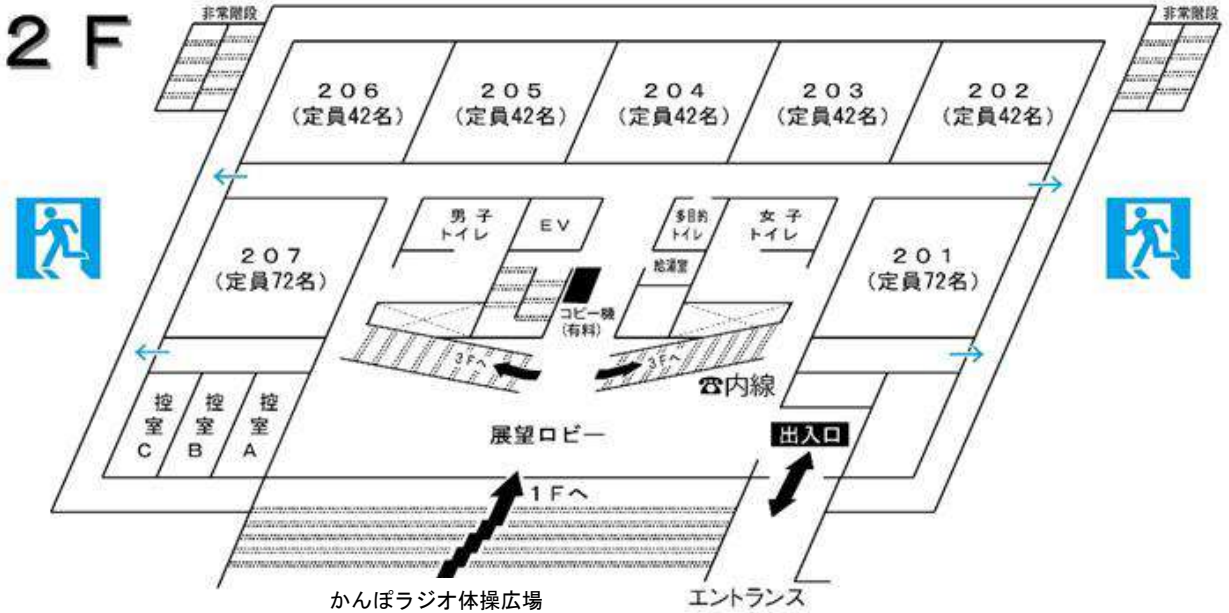
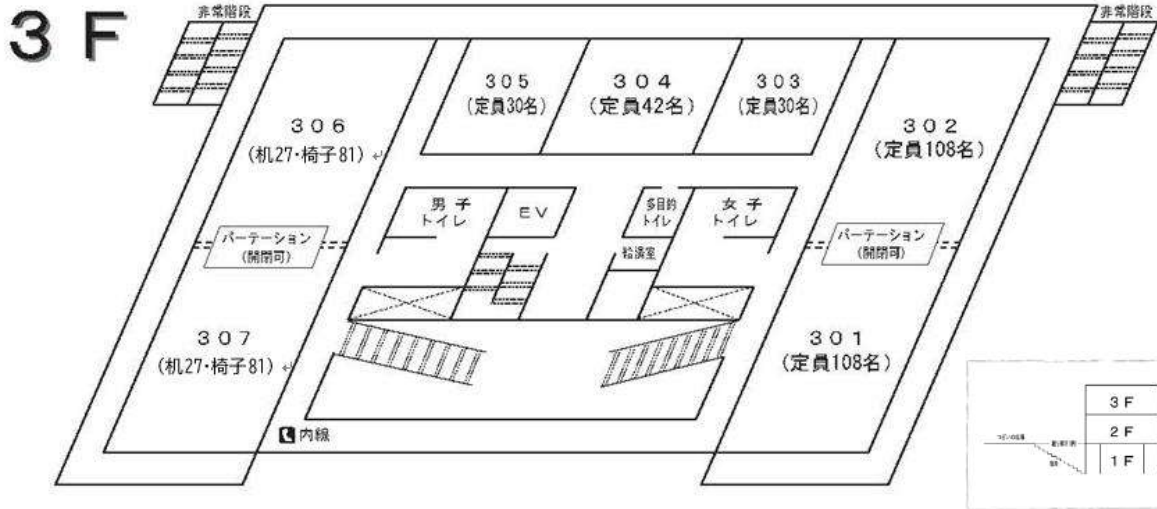


さくら (定員 47 名+リーダー室5名)



施設の概要

3. 研修館「富士」



施設の概要

活動場所	最大定員	主な備品						広 さ
		机	椅子	ホワイトボード	スクリーン	プロジェクター	音響設備 (マイク・DVD)	
201	72名	24台	72脚	○	○	○	○	9.0×9.6m
202	42名	14台	42脚	○	○	事務室貸出	事務室貸出	9.6×6.4m
203	42名	14台	42脚	○	○	事務室貸出	事務室貸出	9.6×6.4m
204	42名	14台	42脚	○	○	事務室貸出	事務室貸出	9.6×6.4m
205	42名	14台	42脚	○	○	事務室貸出	事務室貸出	9.6×6.4m
206	42名	14台	42脚	○	○	事務室貸出	事務室貸出	9.6×6.4m
207	72名	24台	72脚	○	○	○	○	9.0×9.6m
301	108名	36台	108脚	○	○	○	○	13.5×9.6m (各室)
302	108名	36台	108脚	○	○	○	○	
303	30名	10台	30脚	○	○	事務室貸出	事務室貸出	7.5×6.4m
304	42名	14台	42脚	○	○	事務室貸出	事務室貸出	9.6×6.4m
305	30名	10台	30脚	○	○	事務室貸出	事務室貸出	7.5×6.4m
306	81名	27台	81脚	○	○	○	○	13.5×9.6m (各室)
307	81名	27台	81脚	○	○	○	○	

- ※ 301と302、306と307は、開閉式の仕切りを動かせば1部屋にすることができます。
- ※ 306と307は、レクリエーションスペースを兼ねており、机と椅子の数を減らしています。
- ※ 館内は無線LANが整備され、持ち込みのパソコンでインターネットへの無料接続が可能です。
- ※ 2階エレベーター横にコピー機（A3・A4対応 白黒1枚：10円、カラー1枚：50円）があります。
- ※ 2階給湯室には、冷蔵庫、電子レンジがあります。
- ※ 研修室には、荷物を入れる棚があります。



4. 研修施設

活動場所	最大定員	主な備品						広 さ
		机	椅子	黒板	スクリーン	プロジェクター	音響設備 (マイク・DVD)	
1号研修室	54名	18台	54脚	○	事務室貸出	事務室貸出	事務室貸出	7.1×9.4m
2号研修室	30名	10台	30脚	○	事務室貸出	事務室貸出	事務室貸出	6.5×5.5m
3号研修室	60名	20台	60脚	○	事務室貸出	事務室貸出	事務室貸出	2室で 12.5m×5.5m
4号研修室				○	事務室貸出	事務室貸出	事務室貸出	
講堂	538名	肘掛テーブル付き	538脚	—	○	事務室貸出	マイク・DVDは事務室貸出	ステージ 4.5m×12m
オリエンテーション室	54名	18台	54脚	○	○	事務室貸出	事務室貸出	8.6m×11.5m
多目的室	約50名	—	—	ホワイトボード	事務室貸出	事務室貸出	事務室貸出	15.9m×8.8m
セミナーハウス 研修室22	36名	12台	36脚	ホワイトボード	○	事務室貸出	事務室貸出	
セミナーハウス 研修室23	34名	17台	34脚	ホワイトボード	○	事務室貸出	事務室貸出	
セミナーハウス 研修室25	30名	10台	30脚	ホワイトボード	○	事務室貸出	事務室貸出	
ユースハウス (ユースホール)	100名	ラウンジタイプ ソファ・テーブル		—	事務室貸出	事務室貸出	事務室貸出	ホール(16.0m×11.0m)、 冷蔵庫

5. 宿泊可能な施設を併用した研修施設

活動場所	最大定員	主な仕様	備考
ログハウス「愛鷹」	30名	ホール(9.0m×9.0m)、和室(10畳)、グランドピアノ1台、シャワー室5室、台所、トイレ	宿泊は20名まで
ログハウス「金時」	30名	ホール(12.4m×4.4m)、和室4室(6畳)、風呂(2)、台所、トイレ	宿泊は12名まで
ユースハウス (ユース和室)	40名	和室2室(20畳、15畳)	宿泊は20名まで
洗心亭(茶室)	20名	和室3室(10畳、8畳、5畳)、ユニットバス1室、冷蔵庫	宿泊は6名まで
ワークキャンプハウス 「和(なごみ)」	40名	板間2面(①14m×8.1m ②11m×8.1m) キッチンあり(ガス代は別途料金が発生) 夏季は宿泊が可能	宿泊は30名まで

6. スポーツ施設

活動場所	主な仕様		備考
グラウンド	400mトラック	1面	
	フィールド 80m×100m (サッカーゴール：一般用、ジュニア用各1組)	1面	
軟式野球場	バックネット	1面	
ソフトボール場	バックネット、ダブルベースあり	1面	
軽スポーツグラウンド	フットサルコート 36.3m×19m 夜間照明有(1時間400円) その他、36.3m×14mスペースあり	1面	
テニスコート	オムニコート	4面	
ディスクゴルフ場	ディスク貸出あり	9ホール	
グラウンドゴルフ場	クラブ、ボール貸出あり	8ホール	
柔・剣道場	柔道場 136畳(鏡あり18m×18m)	1面	シューズ・ ボール禁止
	剣道場 17m×17m(鏡あり18m×18m)	1面	
	シャワー室(男9ブース、女4ブース)	男女各1ヶ所	
体育館 メインフロア (54m×30m) ※右の面数は、1種目 単独で使用した場合の 最大面数です。	バレーボール(支柱3組、ネット、審判台、アンテナ、支柱カバー) (ラインあり：A・B面は6・9人制、C面は6人制)	3面	入口側から A面 B面 C面
	バスケットボール(ゴールの高さ調整可能)	3面	
	ハンドボール(ゴール1組あり、ラインなし)	1面	
	バトミントン(3面のみラインあり) (固定式ポール3組、移動式ポール6組、ネットあり)	9面	
	プレイルーム(9m×6m、卓球台あり)	1室	
	会議室・ミーティングルーム(音響設備あり)	各1室	
	シャワー室(男女各10ブース)	男女各1ヶ所	
弓道場	近的場、6人立ち	1ヶ所	
多目的ビーチコート	ビーチバレーコート2面(支柱、ネット、ボールあり) ビーチサッカーコート1面(ゴール1組、ボールあり) 砂遊び道具完備	1ヶ所	



7. 野外活動施設

活動場所		最大定員	主な仕様
野外炊事棟	野外炊事棟A～F	各40名	流し台各2ヶ所（蛇口数各5本） 調理テーブル各2台、移動式かまど使用
	野外炊事棟G・H	各20名	流し台各2ヶ所（蛇口数15本） 調理テーブル各2台、常設かまど各4基
野外活動棟	屋根付コンクリート張り （20m×20m）	約200名	流し台5ヶ所（蛇口数24本）、石窯2基 ドラム缶釜5台、調理テーブル8台、 移動式かまど使用
野外炊事用具庫			鍋セット、食器セット各50組 食器消毒保管庫、大型冷蔵庫あり
営火場	第1 営火場	約300名	電源、照明、水道あり、円形3段造り
	第2 営火場	約150名	電源、照明、水道あり、円形フラット、木製ベンチあり
	第3 営火場	約150名	電源、照明、水道あり、円形2段造り、木製ベンチあり
	第4 営火場	約100名	水道あり、円形フラット、木製ベンチあり
	ボンファイヤー場	約30名	電源、照明、水道なし、円形フラット、木製ベンチあり

8. その他の施設

場 所	利用時間	設備内容
ほっとルーム	7:00～22:00	自動販売機、テレビ 軽スポーツ場夜間照明用コイン・丸木のマグネット販売用自動販売機 コピー機（白黒：10円/1枚、カラー：50円/1枚） USBメモリからの印刷：50円
えほんのへや「ふらら」	7:00～22:00	各種絵本、ボールプール等
ランドリールーム	7:00～22:00	男性用：洗濯機5台（無料）、乾燥機2台（100円/15分） 女性用：洗濯機5台（無料）、乾燥機2台（100円/15分） ※ 洗剤は持参してください。
リネン室	7:00～22:00	宿泊棟用のシーツ、枕カバーの受取と返却場所 ゴミ袋、トイレトーパー、手洗い用液体石鹸の在庫場所
シュラフ庫	7:00～22:00	テント泊用の貸出用寝袋・寝袋用シーツの受取場所と返却場所
駐車場		普通車69台、大型車（バスなど）11台
研修館「富士」2F	7:00～22:00	コピー機（A3・A4対応（白黒：10円/1枚、カラー：50円/1枚））

