

# 6. レストラン・浴場棟

## 1. レストラン

### (1) レストランについて

- ① レストランの食事は「ビュッフェ形式」です。食育を目的にこの形式を採用しています。栄養バランスを考えて、食べられる分量を取りましょう。
- ② 食事時間は団体の人数に応じて調整しています。食後は、できるだけ速やかにご退席ください。
- ③ 全団体の合計希望食数が 10 食未満の場合、レストラン食はご提供できません。

### ④ 営業時間

食 事	季 節	営 業 時 間		
朝 食	通 年	7:20	～	9:00
昼 食	通 年	11:30	～	13:30
夕 食	春～秋	17:20	～	19:30
	冬	17:00	～	19:30

※ 営業時間は、利用状況によって早く終了することがあります。

### (2) 食物アレルギーについて

- ① 食物アレルギーがある方は、「食物アレルギーに関する質問表」をご記入いただき、ご利用日の 20 日前までに、レストランにご提出ください。
- ② ビュッフェレーンに、アレルゲン表示がされていますので、引率者と本人で確認して摂取してください。

※ 「メニュー」「アレルギー対応表」はホームページにてあらかじめ確認・ダウンロードができます。

### (3) レストラン売店

営業時間は利用状況により異なります。

#### ① 主な業務内容

- ・ 日用品、ゴミ袋、お土産品、飲み物、お菓子の販売。
- ・ 食事関係（レストラン食、野外炊事、お弁当等）や、クラフト材料等の注文受付と精算の対応。
- ・ 野外炊事食材、薪、お弁当、クラフト材料、その他の注文品の受渡し。
- ・ シーツと枕カバー、寝袋シーツの注文受付。

### (4) 飲料水の補充

- ① 飲料水は、えほんのへや「ふらら」裏と研修館「富士」前、「事務室」前の水道で補充できます。
- ② 衛生管理は団体にて行っていただくようお願いします。
- ③ ジュース・お茶などのペットボトル飲料の注文が可能です。ご利用ください。

※ ポット、ジャグは交流の家の事務室にて貸し出しています。

## (5) 注意事項

- ① レストラン内には手荷物を置く場所がありません。  
(レストラン入り口手前の「ほっとルーム」をご利用ください)  
※ 衛生上の観点から、手荷物や傘などの持ち込みは固くお断りします。
- ② 食中毒等予防のため、手洗いの励行にご協力ください(ハンカチ等をご持参ください)。
- ③ レストランでの打合せ等のご遠慮ください。
- ④ レストランの料理や飲み物は、レストランの外へ持ち出さないようにしてください。
- ⑤ 受付期限以降に食事等の変更やキャンセルをする場合は、キャンセル料が発生します(P. 8 参照)。
- ⑥ 食事・シーツ関係の変更、食物アレルギーの相談は速やかご連絡ください。

### 国立中央青少年交流の家

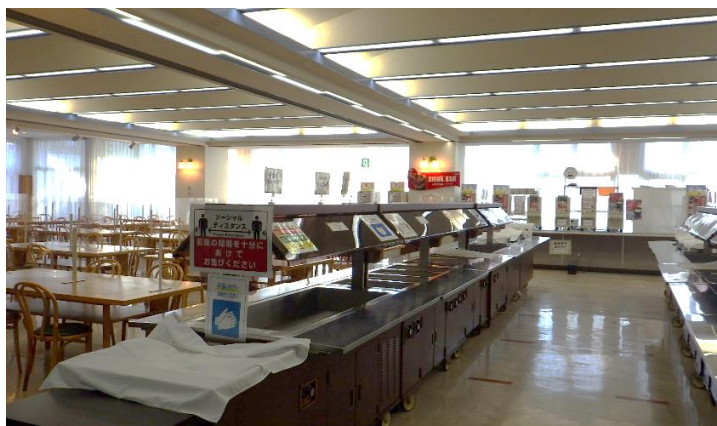
コンパスグループ・ジャパン(株)「レストラン富士のさと」

T E L : 0550-89-1926

F A X : 0550-89-1990

E-m a i l : 22042@compass-jpn.com

※ご連絡はできるだけメールをご利用ください。



## 2. 浴場棟・シャワー棟

### (1) 概要

場 所	人 数	水 栓 数
富士の湯（女子）	40名	22個
宝永の湯（男子）	40名	21個
シャワー棟（女子）	16名	16個
シャワー棟（男子）	16名	16個

### (2) 利用時間

季 節		時 間
春～秋	3月初旬～10月中旬	17:20 ～ 22:00
冬	10月中旬～3月初旬	17:00 ～ 22:00

※安全のため、夜間は施錠します。終了時刻までに退室してください。

### (3) 設備

- ・ドライヤーは、浴場棟男子脱衣所に1台、女子脱衣所に2台を備えています。  
※持ち出し禁止です。
- ・シャンプーや石鹸等の入浴用具はご持参ください。

### (4) 注意事項

- ・浴場は事前に入浴時間を割り振りしていますので、その時間内でご使用ください。
- ・シャワー棟は、浴場を使用する間で自由にご利用いただけます。なお、個別にシャワーを利用したいなどのご要望がある場合はご相談ください。
- ・浴場の椅子や洗面器は、次に使う方のために元の位置に戻してください。
- ・お風呂を出る際、清掃は脱衣所、洗面台、かごの整頓、ゴミ捨て等をしてください。  
※入浴後の忘れ物が非常に多くあります。終了時には引率者が、忘れ物の確認をしてください。

