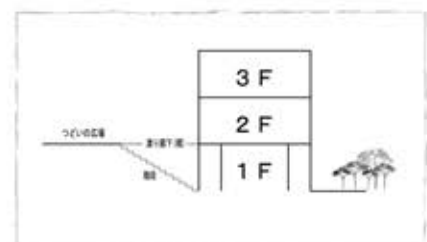
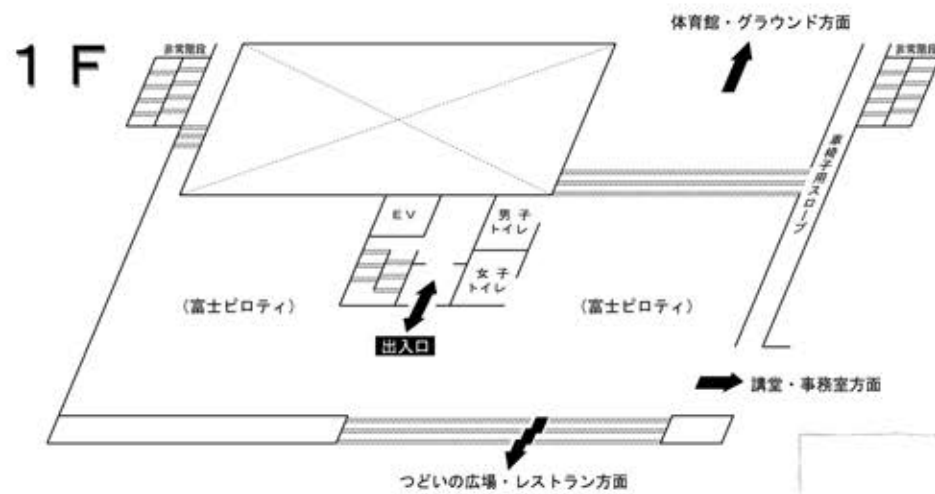
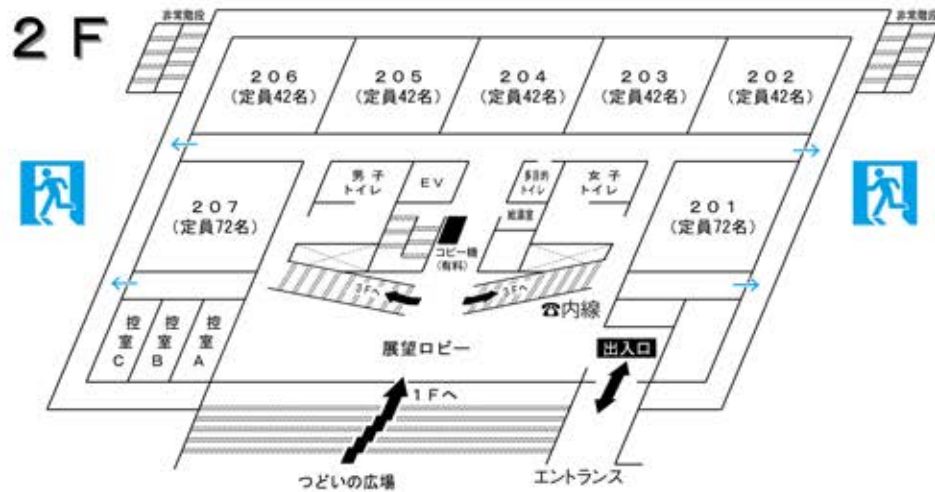
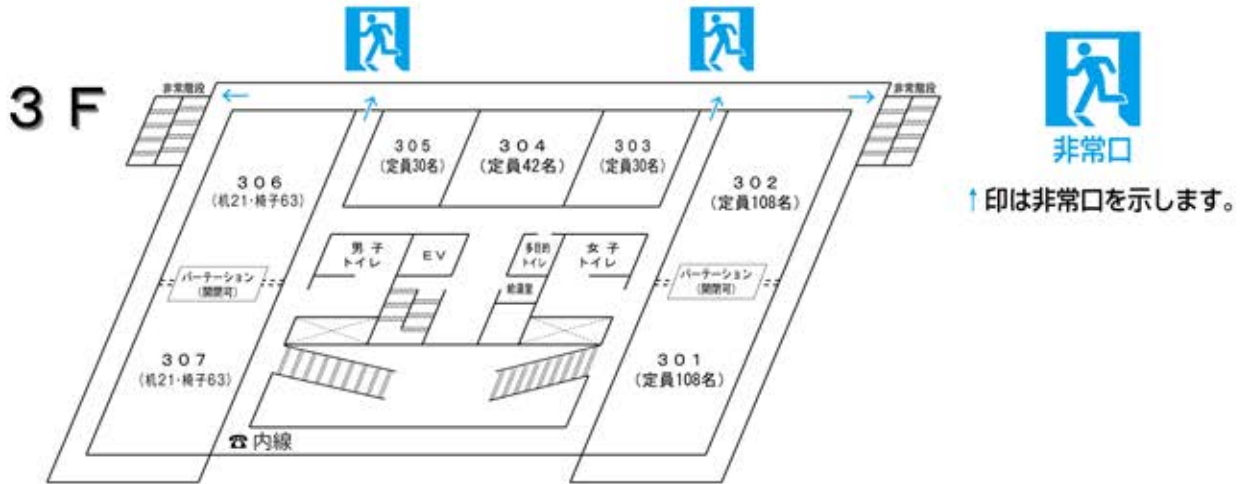


3 研修館「富士」



活動場所	定員	主な備品							広さ
		机	椅子	ホワイトボード	スクリーン	プロジェクター	音響設備		
							マイク	DVD	
201	72名	24台	72脚	○	○	○	事務室貸出	○	9.0 × 9.6 m
202	42名	14台	42脚	○	○	事務室貸出	事務室貸出	事務室貸出	9.6 × 6.4 m
203	42名	14台	42脚	○	○	事務室貸出	事務室貸出	事務室貸出	9.6 × 6.4 m
204	42名	14台	42脚	○	○	事務室貸出	事務室貸出	事務室貸出	9.6 × 6.4 m
205	42名	14台	42脚	○	○	事務室貸出	事務室貸出	事務室貸出	9.6 × 6.4 m
206	42名	14台	42脚	○	○	事務室貸出	事務室貸出	事務室貸出	9.6 × 6.4 m
207	72名	24台	72脚	○	○	○	事務室貸出	○	9.0 × 9.6 m
301	108名	36台	108脚	○	○	○	事務室貸出	○	13.5 × 9.6 m (各室)
302	108名	36台	108脚	○	○	○	事務室貸出	○	
303	30名	10台	30脚	○	○	事務室貸出	事務室貸出	事務室貸出	7.5 × 6.4 m
304	42名	14台	42脚	○	○	事務室貸出	事務室貸出	事務室貸出	9.6 × 6.4 m
305	30名	10台	30脚	○	○	事務室貸出	事務室貸出	事務室貸出	7.5 × 6.4 m
306	63名	21台	63脚	○	○	○	事務室貸出	○	13.5 × 9.6 m (各室)
307	63名	21台	63脚	○	○	○	事務室貸出	○	

※301と302、306と307は、開閉式の仕切りを動かせば1部屋にすることができます。

※306と307は、レクリエーションスペースを兼ねており、机と椅子の数を減らしています。

※館内は無線LANが整備され、持ち込みのパソコンでインターネットへの無料接続が可能です。

※2階エレベーター横にコピー機（A3・A4対応 白黒1枚：10円、カラー1枚：50円）があります。

※研修室には、荷物を入れる棚があります。

