

オリエンテーリング マップ



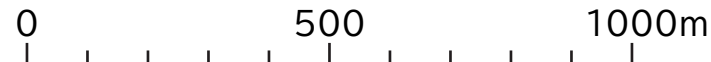
この地図は、御殿場市作成の 1:10,000 御殿場市全図（2006 年）を加工したものです。現地状況が地図と異なることがあります。
作成：沼津高専 佐藤崇徳（2023.12）

ポスト番号	1	2	欠番	4	5	欠番	欠番	8	9	10	欠番	12	欠番	14	15	欠番	17	欠番	19	20
点数	5	5	-	10	20	-	-	30	30	20	-	20	-	20	20	-	5	-	10	10
記号			X			X	X				X		X			X	X			

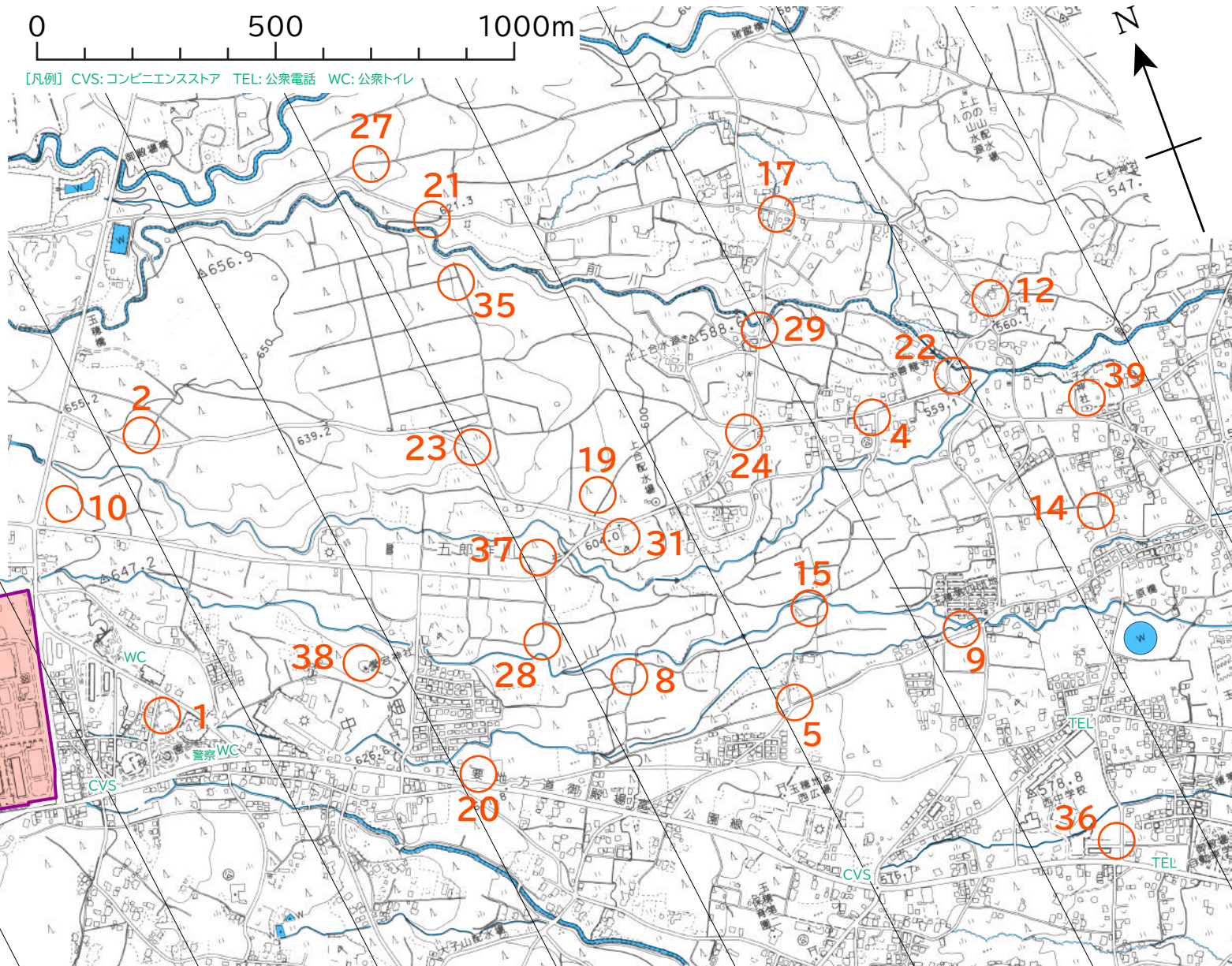
ポスト番号	21	22	23	24	欠番	欠番	27	28	29	欠番	31	欠番	欠番	欠番	35	36	37	38	39	欠番
点数	10	20	20	10	-	-	30	10	5	-	20	-	-	-	50	100	20	30	40	-
記号					X	X				X		X	X							X

緊急連絡先

国立中央青少年交流の家
電話 0550-89-2020



【凡例】 CVS: コンビニエンスストア TEL: 公衆電話 WC: 公衆トイレ



グループ名	
出発時刻	
到着時刻	
所要時間	
得点	

